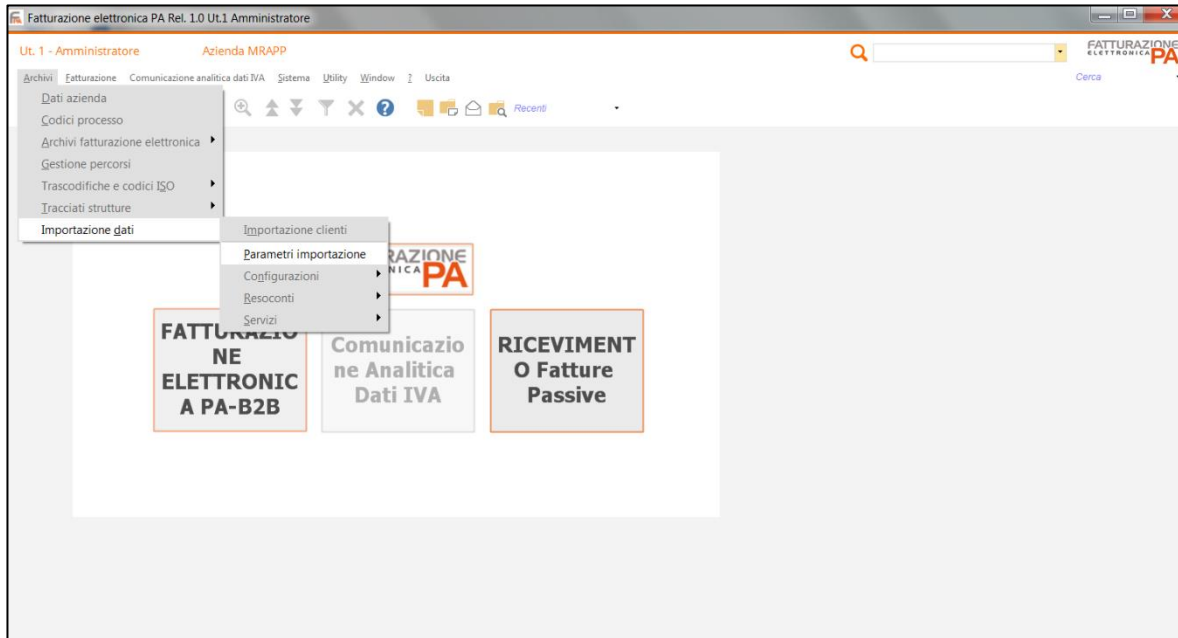


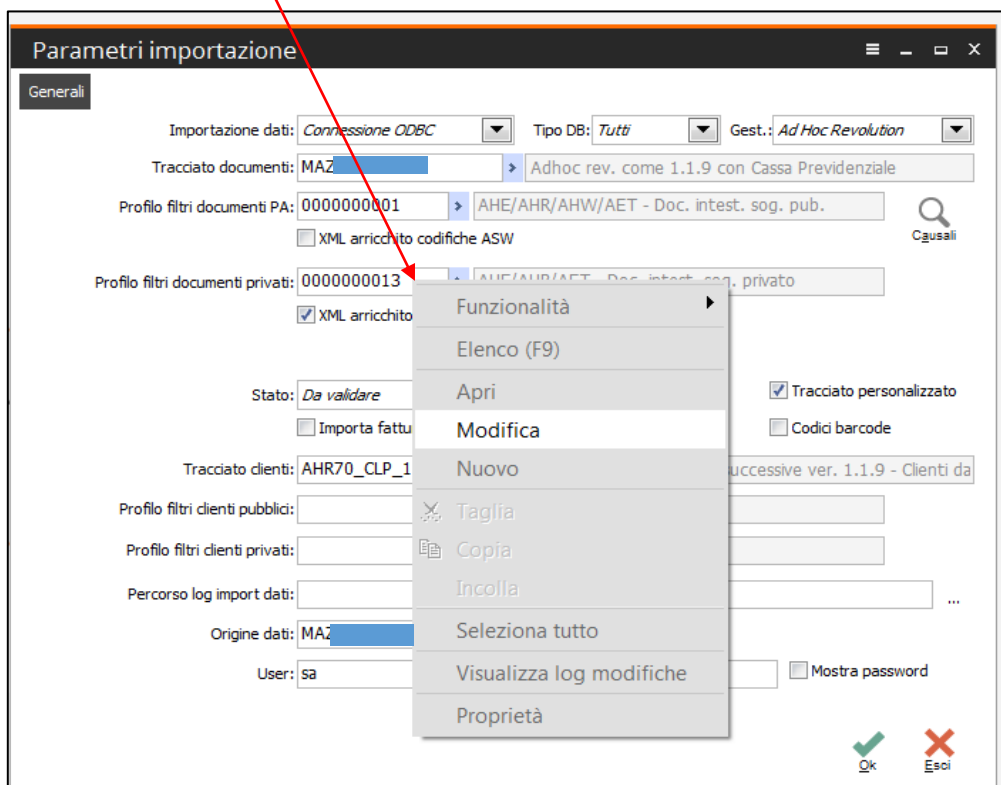
## IMPORTARE I DOCUMENTI IN FATEL

Per importare i documenti in FateL occorre anzitutto modificare la data di importazione mediante i seguenti passaggi.

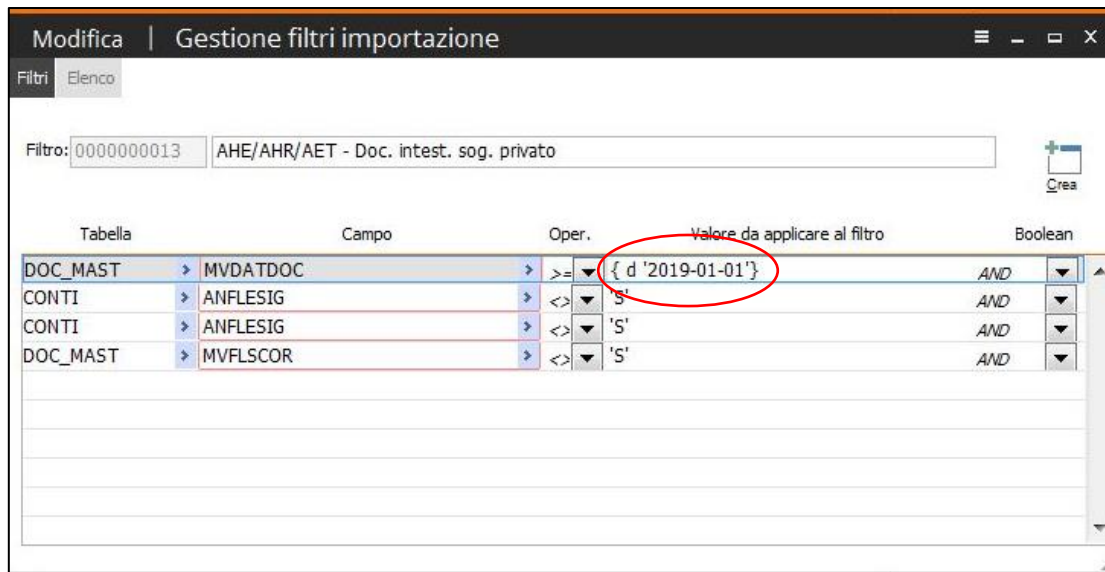
Nel menu digitare Archivi > Importazione dati > Parametri importazione:



Nella quarta riga "Profilo filtri documenti privati" posizionarsi con il cursore nel campo, digitare il tasto destro del mouse e selezionare la voce "Modifica":



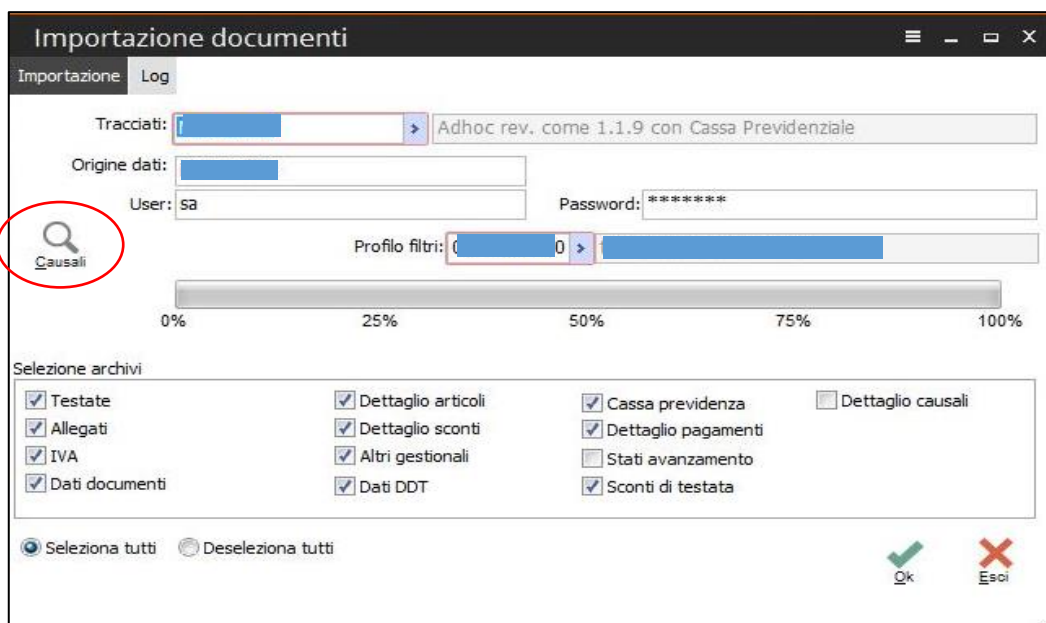
Nel cruscotto “Gestione filtri importazione” occorre impostare la data al 1 gennaio 2019 (la data è nel formato anno-mese-giorno):



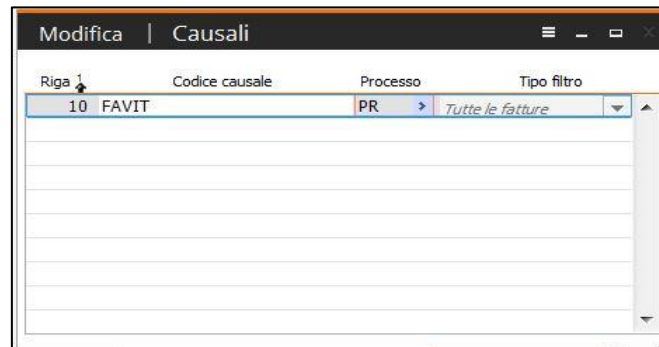
Dopo aver salvato i parametri, è possibile entrare nelle “Fatture private” e importare i documenti:



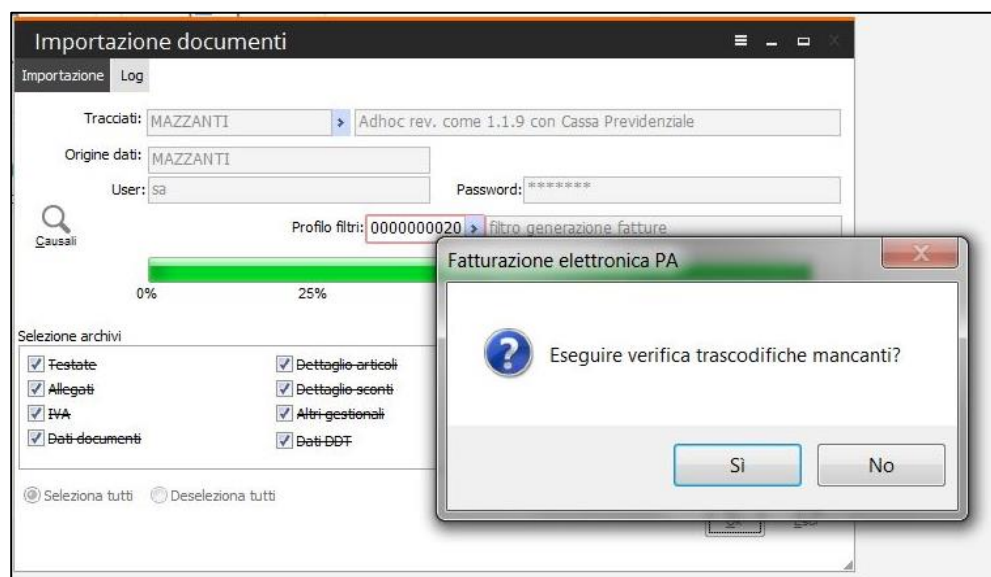
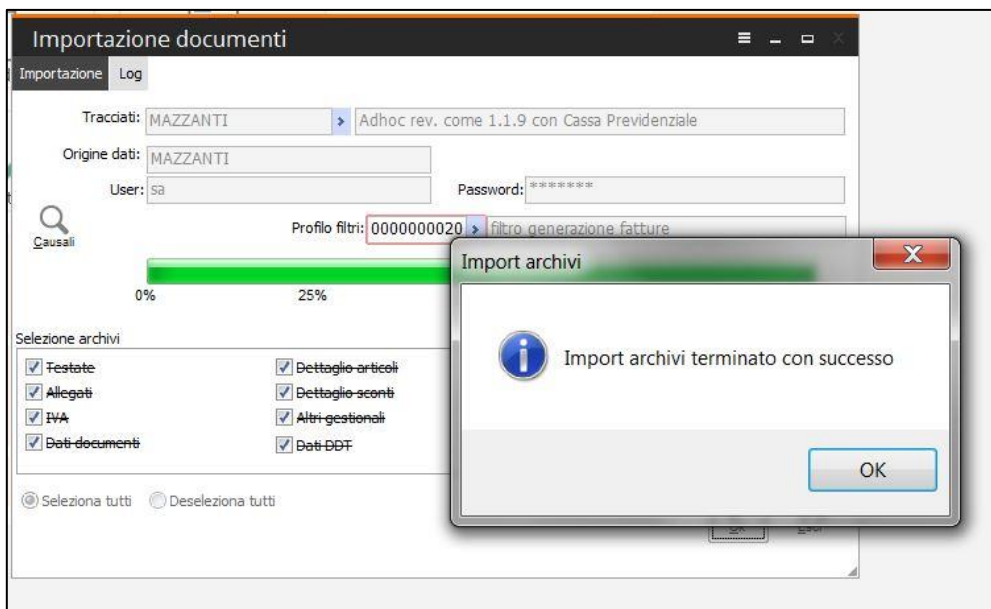
Digitare l'icona “Causali”



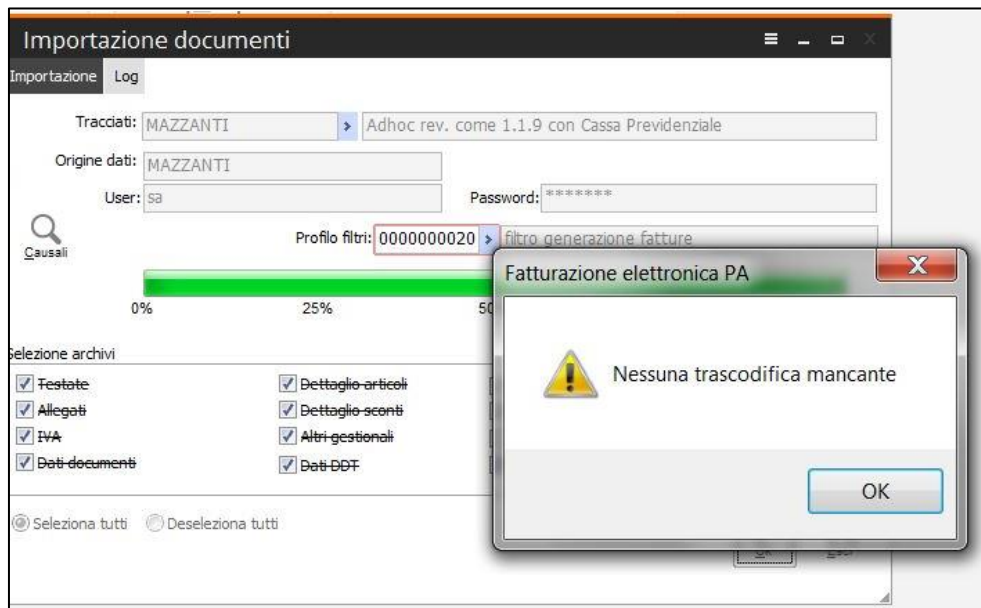
Inserire nell'apposita maschera le causali solitamente utilizzate, compilare il campo "Processo" con la dicitura PR e salvare (con F10 o l'apposita icona).



Nel cruscotto "Importazione documenti" digitare Ok per eseguire l'importazione e la trascodifica.



È preferibile accettare sempre la verifica delle trascodifiche, se sono complete sarà il programma ad informare con apposito avviso.



Al termine dei passaggi uscire tramite il tasto "Esci".

